

Byggegruber



Lidt billeder af gruber og maskiner

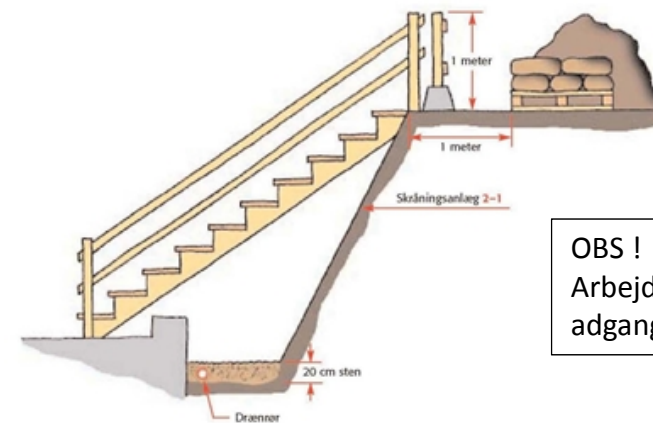


Byggegruber typer:

- *Byggegruber med anlæg.*
- *Byggegruber uden anlæg.*
- *"byggegruber" i vand.*
- *"byggegruber" under jorden.*
- *Byggegruber i jord med grundvand.*

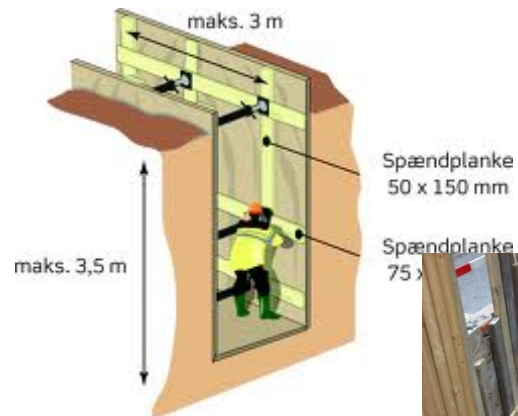
Byggegruber med anlæg:

Hvad er nu det for rør ?



OBS !
Arbejds miljø
adgangskrav

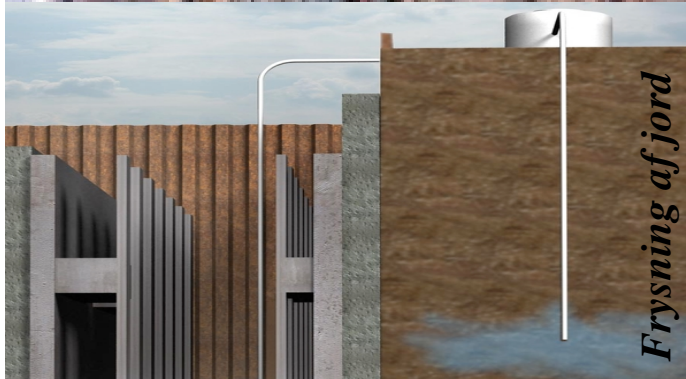
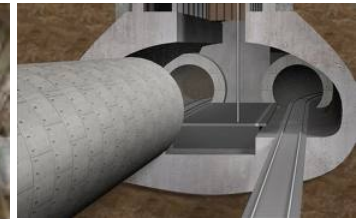
Byggegruber uden anlæg:



”byggegruber” i vand:



"byggegruber" under jorden:



Byggegruber i jord med grundvand:



Byggegruber etableret med lodret anlæg:



Byggegruber etableret med lodret anlæg:



Byggegruber etableringsmetoder spuns:



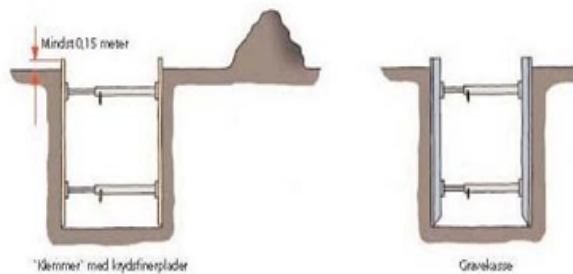
Byggegruber etablering spuns med stræk:



Stål stræk/tryk



Stræk med jordankre

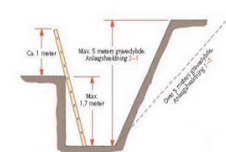


Klemmer med krydfineplader

Grævløse



Stål stræk/tryk





Links og inspirationslitteratur:

- [*Link til sekant- og slidsede-vægge.*](#)
- [*Anlægsteknik 3.udg.*](#)
Byggegruber side 344-360
Maskiner side 332-340 og 361-366.
- [*Dansk fundering hjemmeside.*](#)
- [*GIKEN Silent piler hjemmeside.*](#)
- [*Züblin byggegruber hjemmeside.*](#)
- [*BAR, bygge og anlæg vejledning udgravning.*](#)
- [*AT-vejledning D.2. 13 Januar 2005*](#)