










-  Taket 2
-  Taket 1
-  Taket 3
-  Taket 2.1
-  Taket 1.1
-  Taket 3.1
-  Taket 4
-  Taket 4.1
-  Taket 5
-  Taket 6
-  Taket 5.1
-  Taket 5.2
-  Taket 6.1
-  Taket 6.2

Taket inddeling hvor nr. svarer til rækkefølgen, som fundamenter skal udføres efter.

### BETON:

Planlægning af mængde udtag

2 af

Fundamenter

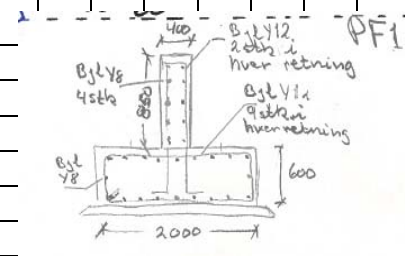
Marts 2010 / JSTR

**BETON:**  
**Planlægning af mængde udtag**  
**Fundamenter**

**Byggesagen: underviser eksempler**

Mængdeudtagningskema																						
Pos.nr	4.4	Elevatorgrube	tegnings nr	"Fundamenter"																		
			Spild	5% Beton												side 1 af 6						
			Spild	20% Armering												navn JSTR						
			Spild													dato marts 2010						
			Spild																			
Takt 1 og 1.1					Pos. Nr	L	B	H	m2	m3	m3	m3	m3	kg	kg	m2	stk	stk	stk			
<b>F9</b>	<b>10+8+10=</b>	<b>28 lbm</b>																				
	Renselag		Takt 2		28	0,7	0,05	19,6	0,98											Klods armering Y12	308 lbm	
	Klods beton		Takt 2		28	0,4	0,4		4,48					283,36	22,4	3	2			Klods forskalling	2 sider	
	Skaft beton		Takt 2.1		28	0,15	1,05					4,41		128,8	58,8	3	2			Skaft armering Y12	140 lbm	
																				Skaft forskalling	2 sider	
																					Stritter kasse mod F3	
<b>F10</b>	<b>8 lbm</b>																					
	Renselag		Takt 2		8	1,5	0,05	12	0,6												Klods armering Y12 og Y8	116 og 36,4 lbm
	Klods beton		Takt 2		8	1,2	0,4		3,84				14,56	106,72	6,4						Klods forskalling	2 sider
	Skaft beton		Takt 2.1		8	0,15	1,05					1,26		73,6	16,8						Skaft armering Y12	80 lbm
																					Skaft forskalling	2 sider
Procesmængder/ materiel																						
				Mængder netto				31,6	1,58	8,32	0	5,67	14,56	592,48	104,4	6	0					
				Spild					0,42	0,00	0,28	2,9	118,5									
				Mængder i alt				31,6	1,6	8,7	0,0	6,0	17,5	711,0	104,4	6,0	0,0					

Mængdeudtagningskema																			
Pos.nr	4.3	Punkt fundamenter	tegnings nr	"Fundamenter"													side	2 af 6	
			Spild	5% Beton													navn	JSTR	
			Spild	20% Armering													dato	marts 2010	
			Spild																
			Spild																
Takt 1 og 1.1					Pos. Nr	L	B	H	m2	m3	m3	m3	m3	kg	kg	m2	stk	stk	stk
PF1		3 stk																	
	Renselag		3 stk	Takt 1		2,3	2,3	0,05	15,87	0,794									
	Klods beton		3 stk	Takt 1		2	2	0,4			4,8								
	Klods forskalling		3 stk	Takt 1		2	2	0,4								9,6			
	Klods armering		3 stk	Takt 1	86,4m Y12 Bjl og 7,6m Y8 Bjl.	259,2		22,8						9,12	238,46				
	Skaf beton		3 stk	Takt 1.1		0,4	0,4	0,85					0,408						
	Skaf forskalling		3 stk	Takt 1.1		0,4	0,4	0,85								4,08			
	Skaf armering		3 stk	Takt 1.1	1,44m Y8 Bjl.			4,32						1,728	0				
Procesmængder/ materiel																			
				Mængder netto					15,87	0,794	4,8	0	0,408	10,85	238,46	13,68	0	0	
				Spild							0,24	0,00	0,02	2,2	47,7				
				Mængder i alt					15,9	0,8	5,0	0,0	0,4	13,0	286,2	13,7	0,0	0,0	



Et godt tip indsæt en kopi af fundamensdetaljen så kan man se hvor mængder kommer fra.



**BETON:**  
**Planlægning af mængde udtag**  
**Fundamenter**

**Byggesagen: underviser eksempler**

Mængdeudtagningskema																					
Pos.nr	4.2	Indv. fundamenter	tegnings nr	"Fundamenter"																	
			Spild	10% Beton																side	4 af 6
			Spild	15% Armering																navn	JSTR
			Spild																	dato	marts 2010
			Spild																		
Takt 2 aftrapning, 3 og 3.1					Pos. Nr																
F5		12 lbm				L	B	H	m2	m3	m3	m3	m3	m3	kg	kg	m2	stk	stk	stk	
	Aftrapning 60-40			Takt 2																	
	Renselag			Takt 2		0,6	0,7	0,05	0,42	0,021											
	Klods beton			Takt 2		0,6	0,4	0,4			0,096										
	Klods forskalling	2 sider		Takt 2		0,6		0,4									0,48				
	Renselag			Takt 3		12	0,7	0,05	8,4	0,42											
	Klods beton			Takt 3		12	0,4	0,4			1,92										
	Klods forskalling	2 sider		Takt 3		12		0,4									9,6				
	Klods armering	pr. lbm fund		Takt 3	9 m Y12 og 1 Y8	108		12						4,8	99,36						
	Skaft beton			Takt 3.1		12	0,2	0,25			0,6										
	Skaft forskalling	2 sider		Takt 3.1		12		0,25									6				
	Skaft armering	pr. lbm fund		Takt 3.1	1m Y12	12									11,04						
Procesmængder/ materiel																					
				Mængder netto		8,82	0,441	2,016	0,6	0	4,8	110,4	16,08	0	0	0	0				
				Spild					0,202	0,06	0	0,72	16,56								
				Mængder i alt		8,8	0,4	2,2	0,7	0,0	5,5	127,0	16,1	0,0	0,0	0,0	0,0				

**BETON:**  
Planlægning af mængde udtag  
Fundamenter

Byggesagen: underviser eksempler

Mængdeudtagningskema																											
Pos.nr	4.1	Udv. Fundamenter	tegnings nr	"Fundamenter"																							
			Spild	10% Beton																side							
			Spild	15% Armering																5 af 6							
			Spild	5% Blokke																navn							
			Spild																	JSTR							
																				dato							
																				marts 2010							
<b>Takt 4, 5, 5.1 og 5.2</b>					<b>Pos. Nr</b>																						
						L	B	H	m2	m3	m3	m3	m3	m3	kg	kg	m2	stk	stk	stk	stk						
<b>Aftrapning</b>	<b>4</b>	<b>stk</b>																									
	Renselag		Takt 4-4.1			2,4	0,9	0,05	8,64	0,432																	
	Klods beton		Takt 4-4.1	3+2.4+1.8+0.6=6		6	0,6	0,6	8,64																		
	Klods forskalling	2 sider	Takt 4-4.1			6		0,6								28,8											
<b>F4</b>	<b>22+36+14=</b>	<b>62 lbm</b>																									
	Renselag		Takt 5			62	0,9	0,05	55,8	2,79																	
	Klods beton		Takt 5			62	0,6	0,4		14,88																	
	Klods forskalling	2 sider	Takt 5			62		0,4								49,6											
	Klods armering	pr. lbm fund	Takt 5	7m Y12 og 4,5m Y8		434		279						111,6	399,28												
	Endelukninger	for hver ca. 30 meter	Takt 5														2										
	Skraft beton		Takt 5.2			62	0,3	0,65		12,09																	
	Skraft forskalling	2 sider	Takt 5.2			62		0,65								80,6											
	Skraft armering	pr. lbm fund	Takt 5.2	2m Y12 og 4,5m Y8		372		341						136,4	342,24												
	Letklinker blokke		Takt 5.2	4 stk pr. meter		4														248							
	Endelukninger	for hver ca. 30 meter	Takt 5.2														2										
	Stritte kasse mod F5 klods og skraft																			6							
<b>F7</b>	<b>1+8+1=</b>	<b>10 lbm</b>																									
	Renselag		Takt 5.1			10	0,7	0,05	7	0,35																	
	Klods beton		Takt 5.1			10	0,3	1,05		3,15																	
	Klods forskalling	2 sider	Takt 5.1			10		1,05								21											
	Klods armering	pr. lbm fund	Takt 5.1	4m Y12 og 4m Y8		40		65						26	36,8												
	Endelukninger	for hver ca. 30 meter	Takt 5.1														2										
	Letklinker blokke		Takt 5.2	4 stk pr. meter		4														40							
	Udsparing		Takt 5.2															2									
	Stritte kasse																			2							
Procesmængder/ materiel																											
			Mængder netto																								
			Spild																								
			Mængder i alt																								
									71,44	12,21	18,03	12,09	0	274	778,32	180	6	2	8	288	0	0	0	0	0	0	0
											0,902	0,605	0	27,4	77,832						14,4						
									71,4	12,2	18,9	12,7	0,0	301,4	856,2	180,0	6,0	2,0	8,0	302,4	0	0	0	0	0	0	0

**BETON:**  
**Planlægning af mængde udtag**  
**Fundamenter**

**Byggesagen: underviser eksempler**

Mængdeudtagningskema																						
Pos.nr	4.2	Indv. fundamenter	tegnings nr	"Fundamenter"																		
			Spild	10% Beton																	side	6 af 6
			Spild	15% Armering																	navn	JSTR
			Spild	5% Blokke																	dato	marts 2010
			Spild																			
Takt 6, 6.1 og 6.2					Pos. Nr	L	B	H	m2	m3	m3	m3	m3	m3	kg	kg	m2	stk	stk	stk	stk	
<b>F5</b>	<b>22+29=</b>	<b>51 lbm</b>																				
	Renselag		Takt 6		51	0,7	0,05		35,7	1,785												
	Klods beton		Takt 6		51	0,4	0,4			8,16												
	Klods forskalling	2 sider	Takt 6		51		0,4										40,8					
	Klods armering	pr. lbm fund	Takt 6	4m Y12 og 1m Y8	204		51							20,4	187,68							
	Skaft beton		Takt 6.2		51	0,15	0,25			1,913												
	Skaft forskalling	2 sider	Takt 6.2		51		0,25										25,5					
	Skaft armering	pr. lbm fund	Takt 6.2	1m Y12	51									0	46,92							
	Stritte kasse																			4		
<b>F8</b>	<b>6+8+6=</b>	<b>20 lbm</b>																				
	Renselag		Takt 6.1		20	0,5	0,05		10	0,5												
	Klods beton		Takt 6.1		20	0,3	0,65			3,9												
	Klods forskalling	2 sider	Takt 6.1		20		0,65										26					
	Klods armering	pr. lbm fund	Takt 6.1	4m Y12	80									0	73,6							
	Endelukninger	for hver ca. 30 meter	Takt 6.1															2				
Procesmængder/ materiel																						
			Mængder netto						45,7	2,285	12,06	1,913	0	20,4	308,2	92,3	2	0	4	0	0	
			Spild							0,603	0,096	0	2,04	30,82					0			
			Mængder i alt						45,7	2,3	12,7	2,0	0,0	22,4	339,0	92,3	2,0	0,0	4,0	0	0	

