

## Betonpumper

### Anvendelse

Betonpumpning løser mange støbeopgaver som f.eks. gulve, dæk, vægge, broer, tunneler, fugning af betonelementer, undervandsstøbning samt støbning på steder, der ikke er tilgængelige med andre transportmidler.

### Rækkevidde

Unicon Betonpumper dækker med pumpemaster op til 46 meter og en pumpekapacitet op til 160m<sup>3</sup> i timen de fleste typer opgaver. Med rør og slanger kan rækkevidden øges op til 300 meter vandret og 100 meter lodret.

### Tilbehør

Som tilbehør til betonpumpen findes

- rør og slanger i forskellige diametre efter opgavens art

Rør, der forlænger rækkevidden, findes med en diameter på 100 mm i længder á 3 meter. Ved længere afstand bruges normalt 125 mm rør

- blød slange efter mål til vægstøbninger
- undervandsventil til aflukning for at undgå udvaskning af betonen under opstart og ved flytning af pumpearmen

- rundfordeler, der med elektrisk styret udlæggerarm let fordeler betonen over et større areal, hvor det ikke er muligt at bruge betonpumpens udlæggerarm

Rundfordelere findes med rækkevidder op til 14 meter.

Strømkrav til fordeler er 16 amp.



### Bestilling

Kontakt Pumpeafdelingen om opgaven.

Den optimale rådgivning sikres bedst ved at oplyse så nøjagtige informationer som muligt om

- opgavens art
- beskrivelse af forholdene, afstande og hindringer for udfoldelse af pumpemast (ledninger, træer m.v.)
- betonmængde
- betonkvalitet
- betonforbrug pr. time

Informationerne danner grundlag for nærmere aftale om

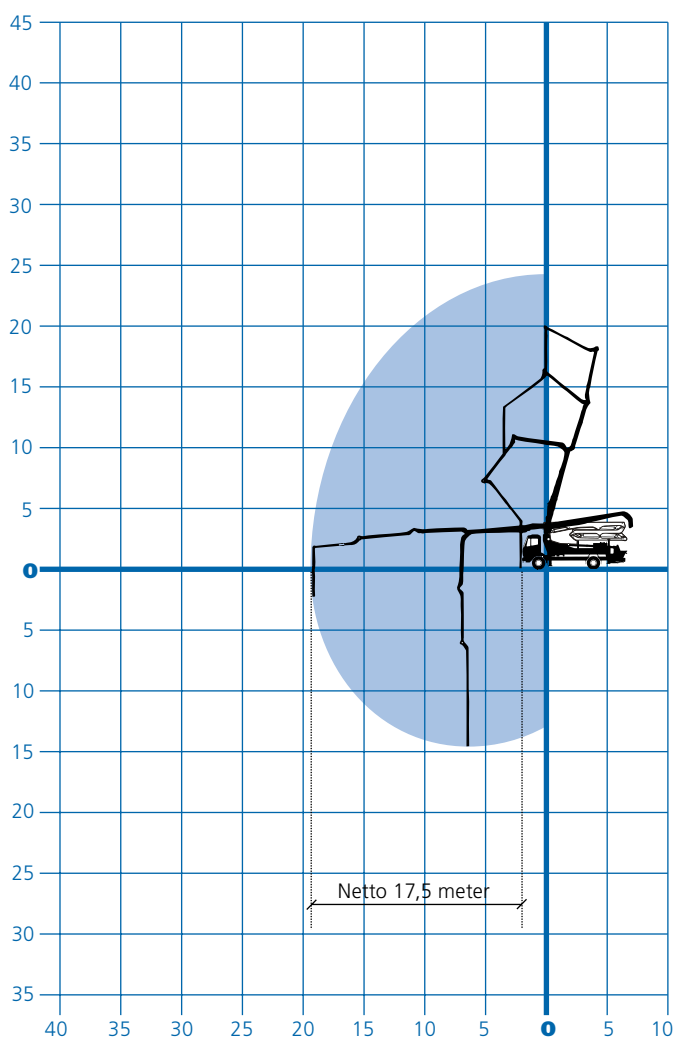
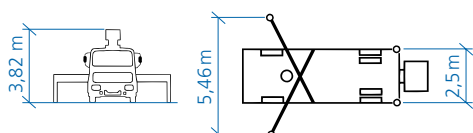
- pumpe type (1 til 6)
- tilbehør
- forventet varighed
- evt. besigtigelse af arbejdsstedet
- tilbud



## Pumpetyper data

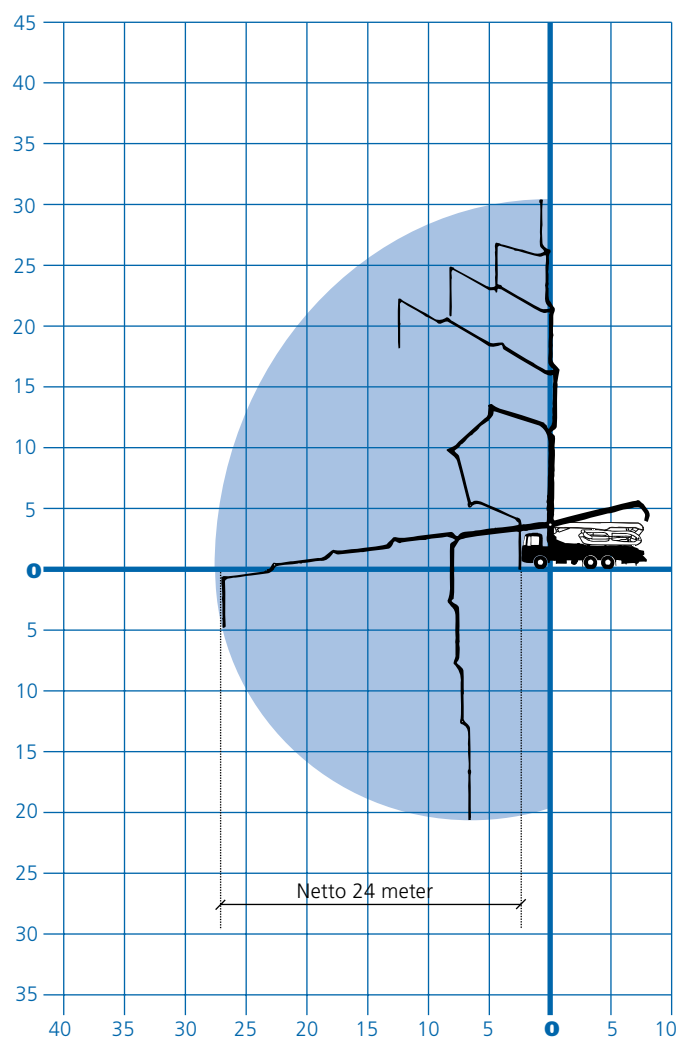
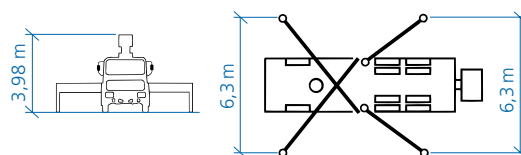
### Pumpetype 1

Rækkevidde	Vandret	19 meter
	Lodret	24 meter
Teoretisk kapacitet		110 m <sup>3</sup> /time
Laveste arbejdshøjde		5 meter
Laveste udfoldningshøjde		5 meter
Max. støttebenstryk		113 kN



### Pumpetype 2

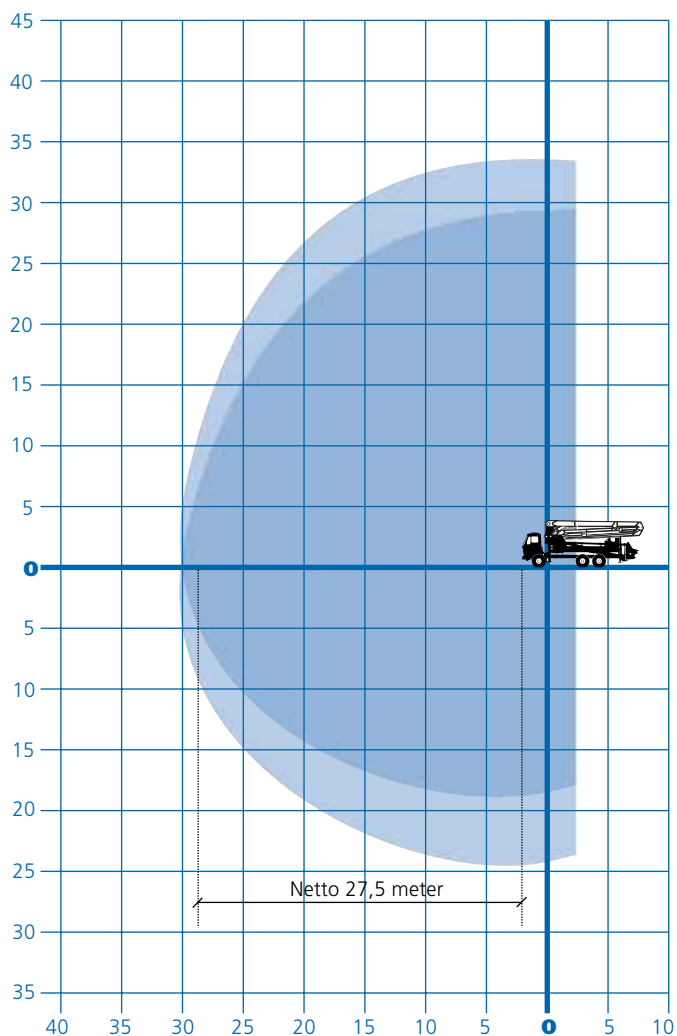
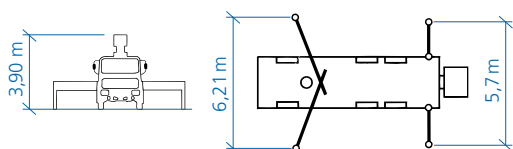
Rækkevidde	Vandret	27 meter
	Lodret	31 meter
Teoretisk kapacitet		115 m <sup>3</sup> /time
Laveste arbejdshøjde		5,75 meter
Laveste udfoldningshøjde		5,75 meter
Max. støttebenstryk		165 kN



## Pumpetyper data

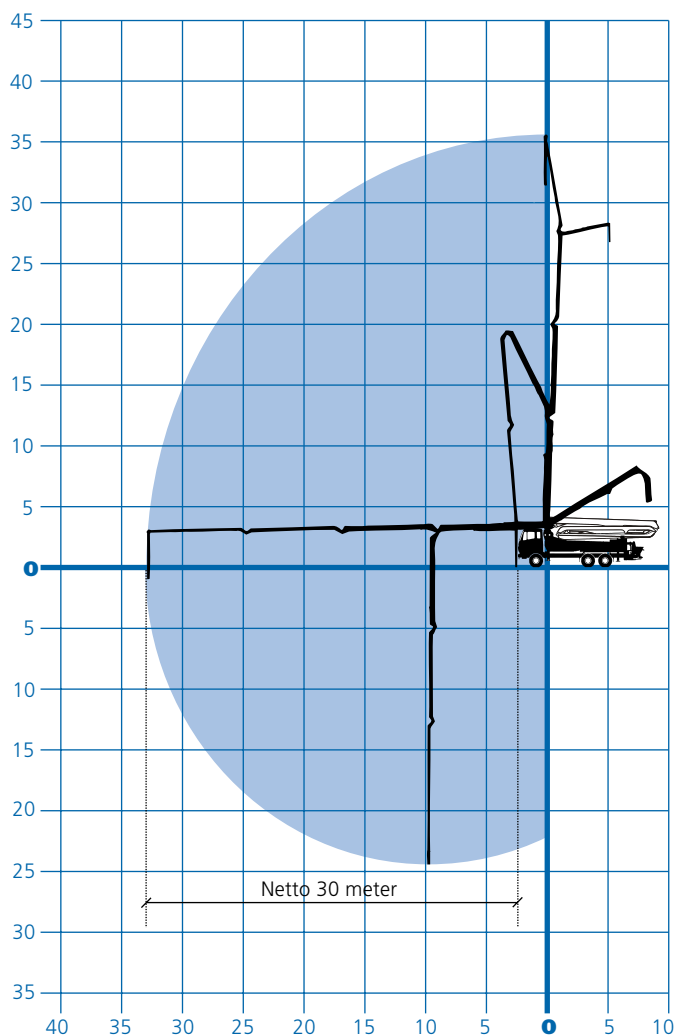
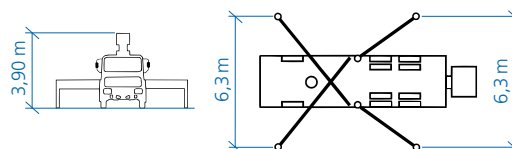
### Pumpetype 3

Rækkevidde	Vandret	30 meter
	Lodret	34 meter
Teoretisk kapacitet		150 m <sup>3</sup> /time
Laveste arbejdshøjde		9,8 meter
Laveste udfoldningshøjde		7,8 meter
Max. støttebenstryk		175 kN



### Pumpetype 4

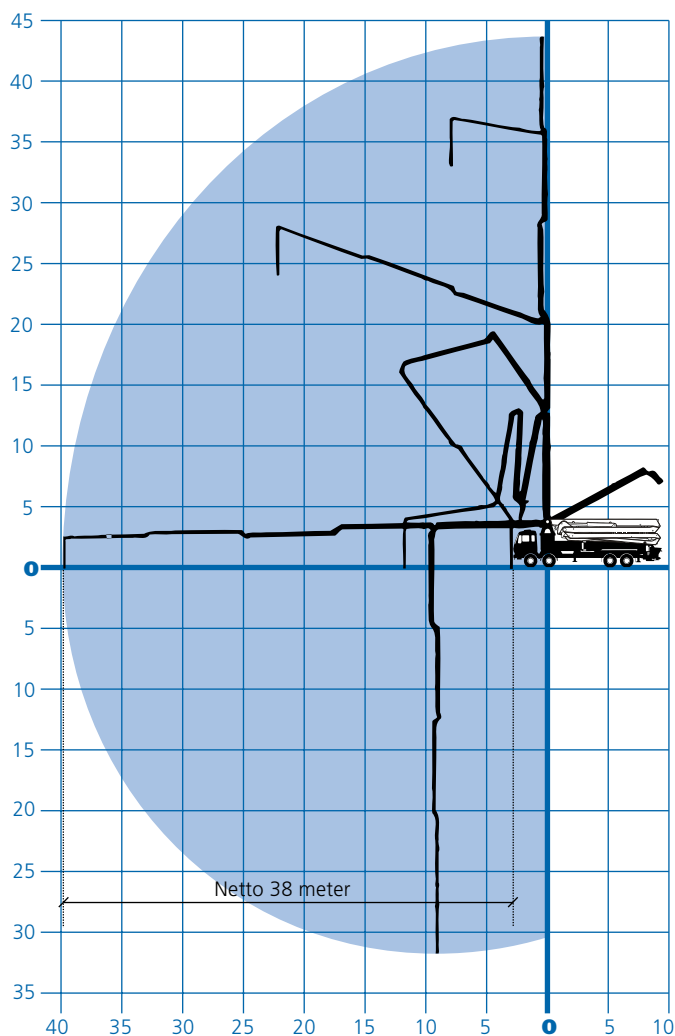
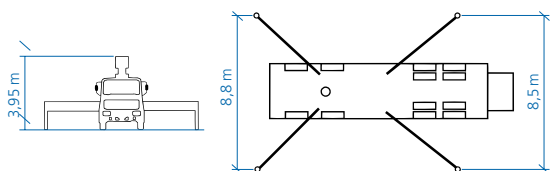
Rækkevidde	Vandret	32 meter
	Lodret	36 meter
Teoretisk kapacitet		115/160 m <sup>3</sup> /time
Laveste arbejdshøjde		10,5 meter
Laveste udfoldningshøjde		8,5 meter
Max. støttebenstryk		180 kN



## Pumpetyper data

### Pumpetype 5

Rækkevidde	Vandret	40 meter
	Lodret	44 meter
Teoretisk kapacitet		160 m <sup>3</sup> /time
Laveste arbejdshøjde		9,5 meter
Laveste udfoldningshøjde		9,5 meter
Max. støttebenstryk		230 kN



### Pumpetype 6

Rækkevidde	Vandret	41 meter
	Lodret	46 meter
Teoretisk kapacitet		150 m <sup>3</sup> /time
Laveste arbejdshøjde		14,5 meter
Laveste udfoldningshøjde		12,3 meter
Max. støttebenstryk		280 kN

